

# CdsCom

PC-Program zur Bearbeitung von CDS-Daten

## Menüwahl

**Tastatur:** Der Feldzeiger wird mit den Richtungstasten, Ende oder Pos1 bewegt oder Alt + Buchstabe drücken.

**Maus:** Einmal Klicken - zum Markieren.  
Doppelt Klicken - direkt das Kommando ausführen.

## Installation auf der Festplatte

1. Diskette in Laufwerk A einlegen und das DOS-Kommando:  
A:\INSTALL eingeben.
2. Sprache wählen.
3. Bestätige den Vorschlag zur Datei wo CdsCom installiert werden soll oder eine andere Alternative eingeben.
4. Die Installation wird mit der Eingabetaste gestartet.
5. Das CdsCom-Program mit dem DOS-Kommando:  
CDSCOM  
starten.
6. Die Menüfunktion **Einstellungen** in der Menüleiste wählen. Die Funktionsalternativen im Untermenü durchgehen und die gewünschten Einstellungen wählen. Wähle **Speichern und exit**, um die neuen Einstellungen zu speichern.

## Löschen des CDS Speichers

1. Das Druckerkabel an der COM-Schnittstelle im PC anschließen, die im Einstellungsmenü gewählt wurde.
2. Das Kabel auch an das CDS anschließen.
3. Netzadapter an das CDS und ans Netz anschließen.
4. Das CDS einschalten.
5. Die Menüfunktion **Vom CDS** wählen, siehe Abb. 2.
6. Die Datenübertragung vom CDS starten.

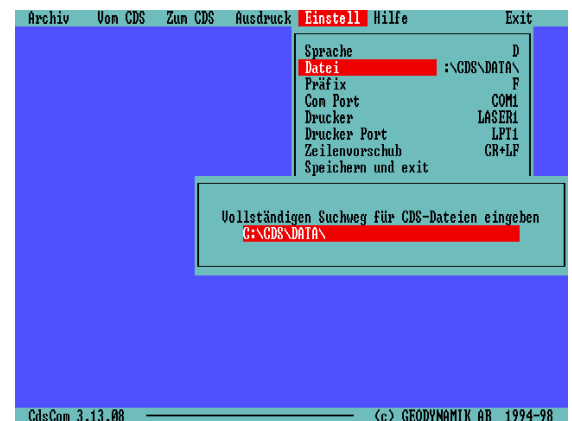


Abbildung 1. Installation.

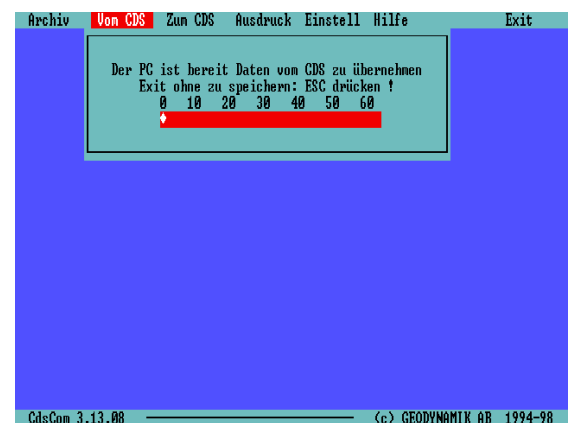
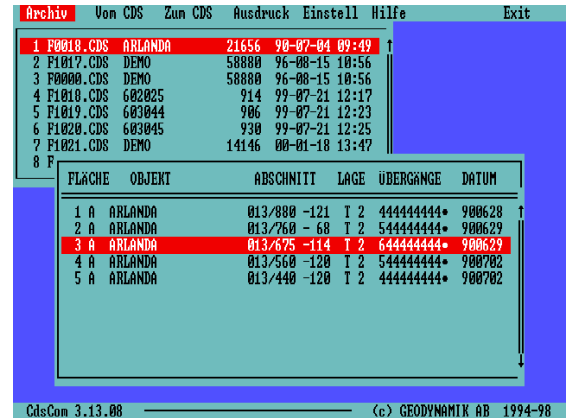


Abbildung 2. Datenübertragung vom CDS.

## Dateiinhalt

1. Wähle Archiv
2. Wähle Inhalt
3. Wähle eine Datei im Inhaltsverzeichnis

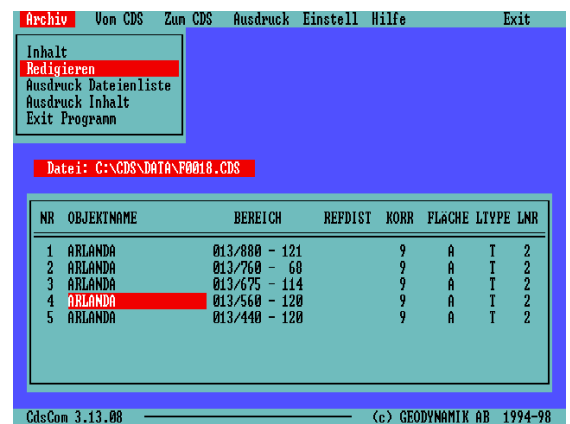


FLÄCHE	OBJEKT	ABSCHNITT	LAGE	ÜBERGÄNGE	DATUM
1 A	ARLANDA	013/880 -121	I 2	444444444	900628
2 A	ARLANDA	013/760 - 60	I 2	544444444	900629
3 A	ARLANDA	013/675 -114	I 2	644444444	900629
4 A	ARLANDA	013/560 -120	I 2	544444444	900702
5 A	ARLANDA	013/440 -120	I 2	444444444	900702

Abbildung 3. Inhaltsverzeichnis.

## Redigieren/Ergänzen

1. Wähle Archiv.
2. Wähle Redigieren.
3. Wähle eine Datei im Inhaltsverzeichnis
4. Mit der Tabulatortaste, Umschalttaste + Tabulatortaste bzw. Richtungstasten das gewünschte Feld wählen.
5. Die Datei redigieren/ergänzen.
6. Mit der Esc-Taste beenden.
7. Wähle Ja zur Bestätigung - Nein um den Vorgang abzubrechen.



NR	OBJEKTNAME	BEREICH	REFDIST	KORR	FLÄCHE	LTYPE	LNR
1	ARLANDA	013/880 - 121		9	A	I	2
2	ARLANDA	013/760 - 60		9	A	I	2
3	ARLANDA	013/675 - 114		9	A	I	2
4	ARLANDA	013/560 - 120		9	A	I	2
5	ARLANDA	013/440 - 120		9	A	I	2

Abbildung 4. Redigieren/Ergänzen.

## Ausdruck über PC

1. Wähle Ausdruck.
2. Wähle Seitenausdruck.
3. Wähle gewünschte Datei
4. Mit dem Feldzeiger beliebige Fläche markieren und die Eingabetaste drücken oder mehrere Flächen mit der Leertaste wählen und danach die Eingabetaste drücken.
5. Grenzwerte ändern oder 0 eingeben, wenn gleiche Grenzwerte vom CDS beibehalten werden sollen.



NR	OBJEKTNAME	BEREICH	REFDIST	KORR	FLÄCHE	LTYPE	LNR
1	F0018.CDS ARLANDA	21656	90-07-04	09:49			
2	F1017.CDS DEMO	58880	96-08-15	10:56			
3	F0000.CDS DEMO	58880	96-08-15	10:56			
4	F1010.CDS 602025	914	99-07-21	12:17			
5	F1019.CDS 603044	906	99-07-21	12:23			
6	F1020.CDS 603045	930	99-07-21	12:25			
7	F1021.CDS DEMO	14146	00-01-18	13:47			

ÄNDERUNG DER GRENZEN  
 ( Bestätigen: ENTER Unterbrechen: ESC )

Grenze: 1: 20 2: 40 3: 60  
 Sollwert: 50

Abbildung 5. Ausdruck über PC.