

# CdsCom

PC-program för hantering av CDS-data

## Menyval

**Tangentbord:** Flytta markören med piltangenter, Home eller End och tryck sedan Enter eller tryck ALT+bokstav.

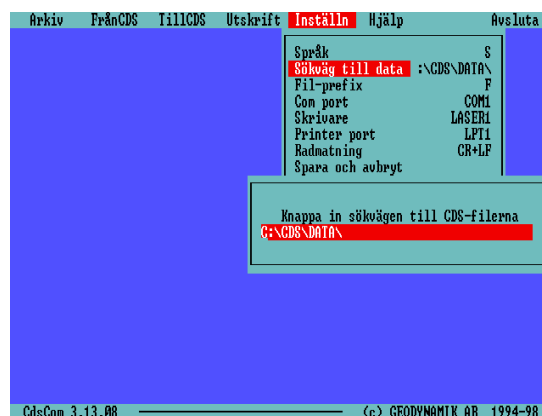
**Mus:** Klicka en gång för att markera.  
Dubbelklicka för att utföra kommandot direkt.

## Installation

1. Sätt in CdsCom-disketten och knappa in DOS-kommandot:  
A:\INSTALL  
där A antas vara diskettenhetens beteckning.
2. Välj språk.
3. Acceptera förslaget till katalog där CdsCom ska installeras eller knappa in ett annat alternativ.
4. Starta installationen med Enter.
5. Starta CdsCom-programmet med DOS-kommandot:  
CDSCOM
6. Välj alternativet **Inställn** i menyraden. Gå igenom alternativen i undermenyn och välj önskade inställningar. Välj **Spara och avbryt** för att lagra nya inställningar.

## Tömning av CDS

1. Anslut Printerkabeln till den COM-port på PC:n som valts i inställningsmenyn.
2. Anslut kabeln även till CDS.
3. Anslut AC-adaptern till vägguttaget och till CDS.
4. Slå på CDS.
5. Välj menyalternativet **FrånCDS**. Skärmen skall se ut som i Figur 2.
6. Starta överföringen från CDS.



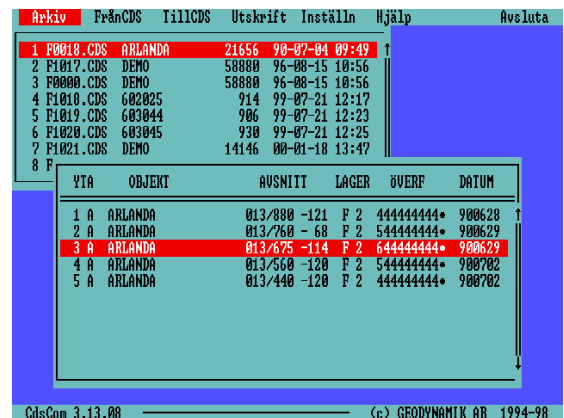
Figur 1. Inställningar.



Figur 2. Dataöverföring från CDS till PC.

## Innehåll i filer

1. Välj Arkiv.
2. Välj Innehåll.
3. Välj en fil från listan.

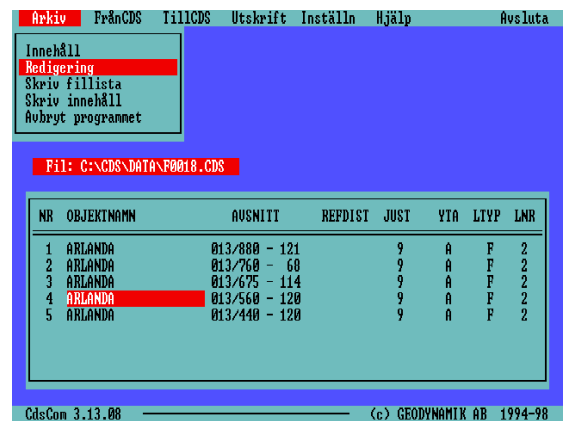


YTA	OBJEKT	AVSNITT	LAGER	ÖVERF	DATUM
1	A	ARLANDA	013/880 -121	F 2	4444444444 900628
2	A	ARLANDA	013/760 - 68	F 2	5444444444 900629
3	A	ARLANDA	013/675 -114	F 2	6444444444 900629
4	A	ARLANDA	013/560 -120	F 2	5444444444 900702
5	A	ARLANDA	013/440 -120	F 2	4444444444 900702

Figur 1. Innehållsförteckning.

## Redigera en fil

1. Välj Arkiv.
2. Välj Redigering.
3. Välj en fil från listan.
4. Flytta till önskat fält med TAB / Shift TAB eller piltangenterna.
5. Redigera.
6. Avsluta med Esc.
7. Svara Ja eller Nej på frågan om ändringarna ska införas i filen.



NR	OBJEKTNAMN	AUSMITT	REPDIST	JUST	YTA	LTYP	LNR
1	ARLANDA	013/880 - 121		9	A	F	2
2	ARLANDA	013/760 - 60		9	A	F	2
3	ARLANDA	013/675 - 114		9	A	F	2
4	ARLANDA	013/560 - 120		9	A	F	2
5	ARLANDA	013/440 - 120		9	A	F	2

Figur 4. Redigering.

## Utskrift

1. Välj Utskrift.
2. Välj Sidutskrift.
3. Välj fil.
4. Placera markören på en yta och tryck Enter eller välj flera ytor med Mellanslag och tryck sedan Enter.
5. Knappa in nya gränser eller skriv 0 om gränser från CDS ska användas.



Gräns	1:	2:	3:
Börvärde :	20	40	60

Figur 5. Utskrift.